



Rodinné domy Zlínské Paseky

RD 48
 133,6 m² (4+kk) + terasa 5,5 m²
 Pozemek 830+254 m²

č.m.	název místnosti	užitná plocha m ²
1.1	Předsíň	5,2
1.2	Pokoj	9,2
1.3	Chodba	5,4
1.4	Skład pod schody	1,7
1.5	Koupelna	5,2
1.6	Skład	8,1
1.7	Technická místnost	5,4
1.8	Schodiště	3,3
1.9	Garáž	19,8
2.1	Chodba	4,7
2.2	Schodiště	6,0
2.3	WC	1,9
2.4	Ložnice	14,2
2.5	Pokoj	11,3
2.6	Koupelna	5,7
2.7	Obývací pokoj + kuchyně	26,5

S

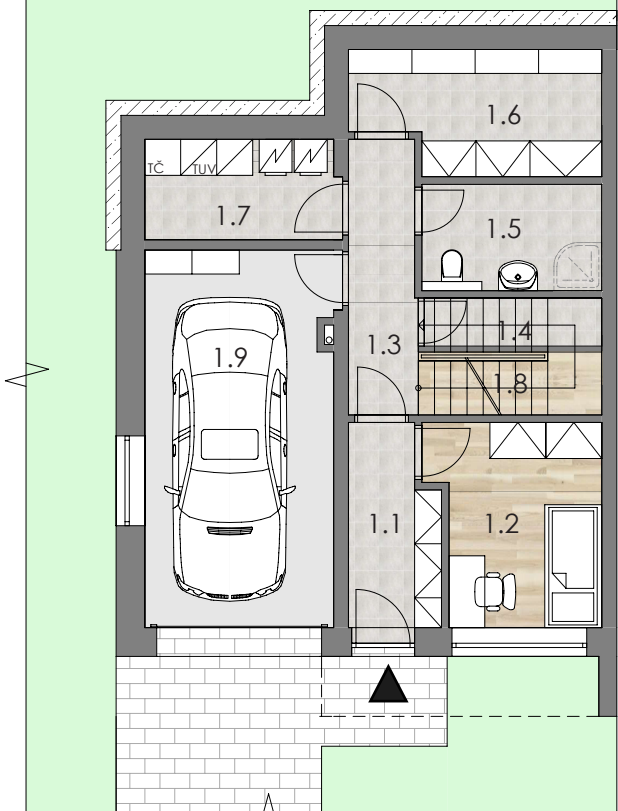
Stavyma spol. s r.o.
 Otrokovice, Kučovaniny 1551

Kontaktní osoba:
 Naďa Dobešová
 tel: 577 922 500
 email: dobesova@stavyma.cz

www.stavyma-reality.cz

Půdorys 1.NP

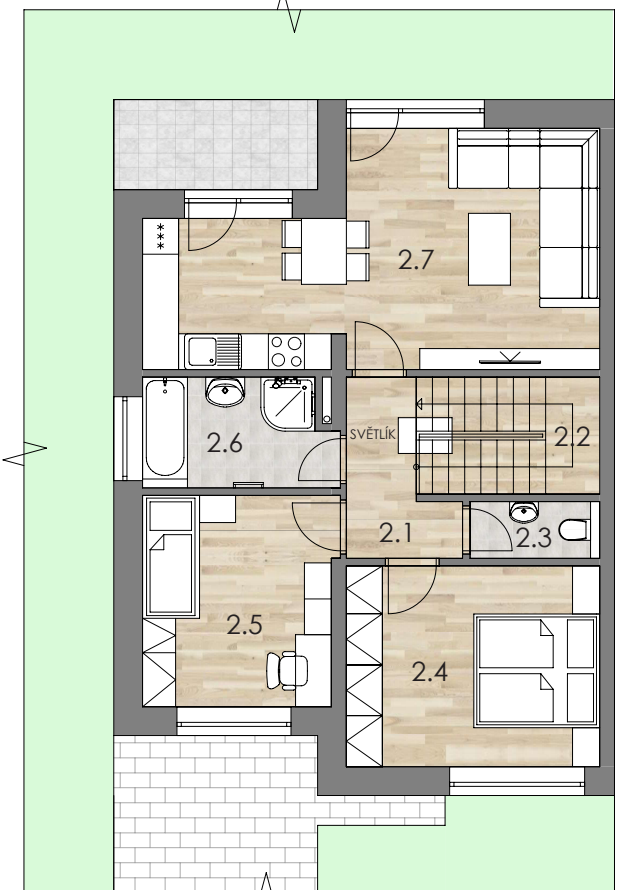
RD 48



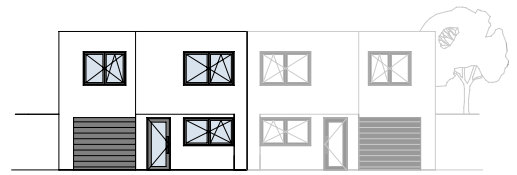
Situace projektu



Půdorys 2.NP



Pohled z ulice



Pohled ze zahrady



Grafické zobrazení půdorysu domu je zpracováno pro marketingové účely. Výměry jednotlivých místností jsou pouze orientační. Znárodněné interiérové vybavení (nábytek, kuchyňská linka, el spotřebiče, vestavěné skříně) není součástí ceny domu. Rozsah dodávky, specifikace konstrukcí, povrchové úpravy a vybavení jsou specifikovány ve standardním provedení, které je přílohou Smlouvy o budoucí kupní smlouvě.