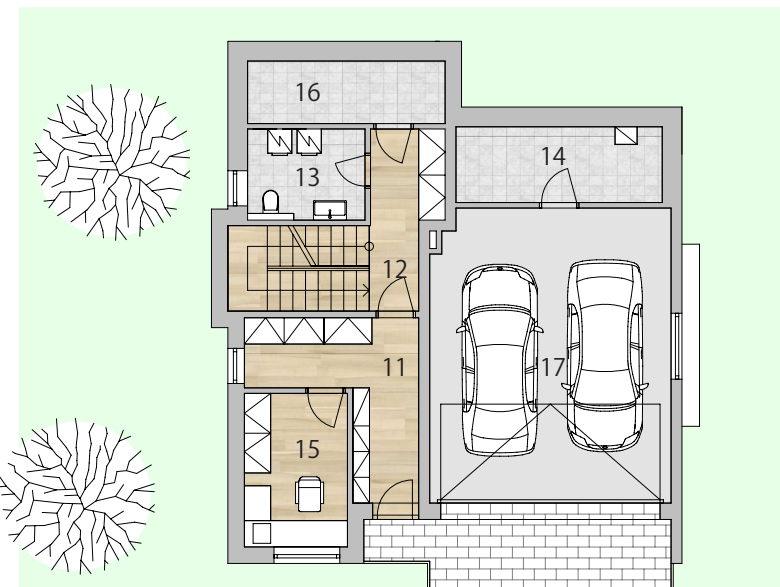


OBYTNÝ SOUBOR RODINNÝCH DOMŮ ZLÍN-PASEKY

RODINNÝ DŮM TYP „L1“ 5+KK

CELKOVÁ VÝMĚRA PLOCH RODINNÉHO DOMU: 192,79 m²

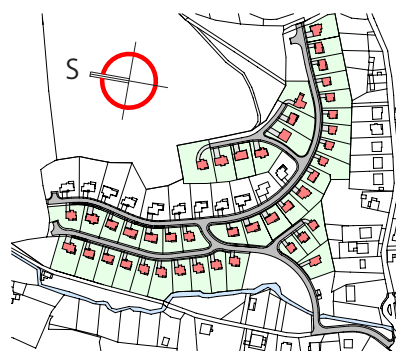
PŮDORYS 1.NP



LEGENDA MÍSTNOSTÍ 1.NP

Č.M.	NÁZEV MÍSTNOSTI	PLOCHA m ²
11	ZÁDVEŘÍ	10,59
12	CHODBA	12,27
13	WC	5,48
14	TECH.MÍSTNOST	8,21
15	PRACOVNA	8,33
16	SKLAD	6,51
17	GARÁŽ	36,53
PLOCHA 1.PATRA		87,92

SITUAČNÍ ŘEŠENÍ



LEGENDA MÍSTNOSTÍ 2.NP

Č.M.	NÁZEV MÍSTNOSTI	PLOCHA m ²
21	CHODBA	6,01
22	KUCHYŇ + JÍDELNA	15,28
23	OBYTNÝ PROSTOR	17,70
24	LOŽNICE	13,62
25	LOŽNICE	11,65
26	LOŽNICE	15,10
27	KOUPELNA	4,76
28	WC	1,89
29	KOUPELNA + WC	4,76
30	SCHODIŠTĚ	6,28
31	TERASA	7,82
PLOCHA 2.PATRA		104,87



KONTAKTNÍ ÚDAJE:

JEDNATEL SPOLEČNOSTI:

DUŠAN MACHŮ

tel: +420 602 716 647

email: machu@stavyma.cz

web: www.stavyma.cz

DEVELOPER PROJEKTU:

STAVYMA spol. s.r.o.
Otrokovice, Kučovaniny 1551

S^{1:10} **Stavyma**^{1:20}

Grafické zobrazení půdorysu RD je zpracováno pro marketingové účely. Výměry jednotlivých místností jsou pouze orientační. Znárodně interiérové vybavení (nábytek, kuchyňská linka, el spotřebiče, vestavěné skříně) není součástí ceny rodinného domu. Společnost STAVYMA spol s.r.o si vyhrazuje právo na konstrukční změny stavebního řešení vycházející z projektové dokumentace.