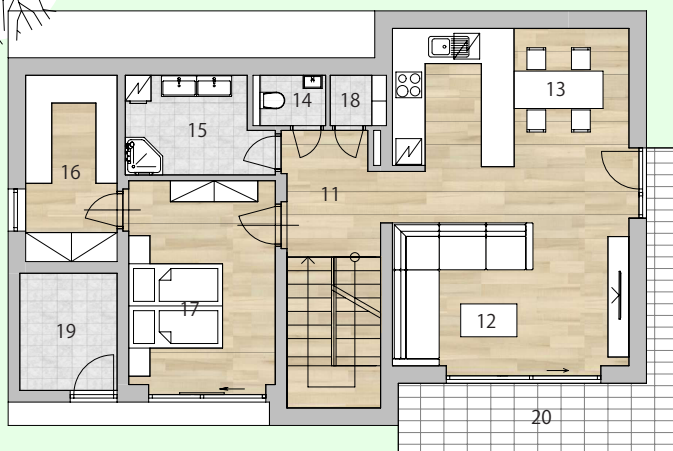


OBYTNÝ SOUBOR RODINNÝCH DOMŮ ZLÍN-PASEKY

RODINNÝ DŮM TYP „B1“ 4+KK

CELKOVÁ VÝMĚRA PLOCH RODINNÉHO DOMU: 185,41 m²

PŮDORYS 1.NP



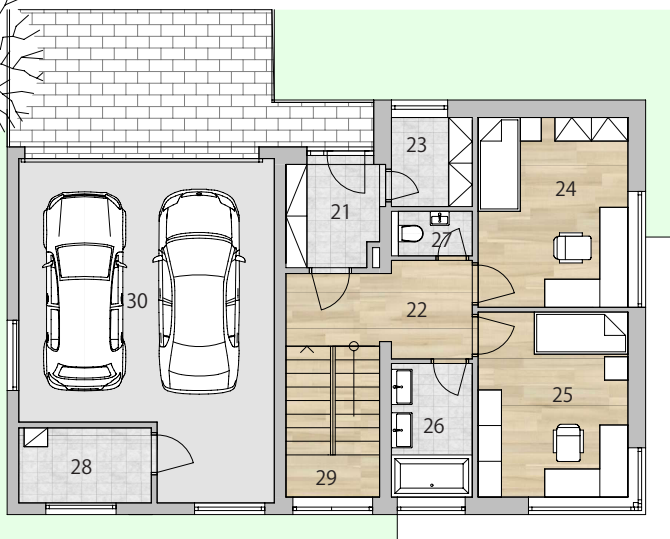
LEGENDA MÍSTNOSTÍ 1.NP

Č.M.	NÁZEV MÍSTNOSTI	PLOCHA m ²
11	CHODBA	5,41
12	OBTVAC9 POKOJ	22,16
13	KUCHYŇ. JÍDELNA	15,42
14	WC	1,51
15	KOUPELNA	6,10
16	ŠATNA	7,75
17	LOŽNICE	14,24
18	SPÍŽ	1,29
19	SKLAD	5,28
20	TERASA	12,27
PLOCHA 1.PATRA		91,43

SITUAČNÍ ŘEŠENÍ



PŮDORYS 2.NP



LEGENDA MÍSTNOSTÍ 2.NP

Č.M.	NÁZEV MÍSTNOSTI	PLOCHA m ²
21	ZÁDVEŘÍ	4,64
22	CHODBA	7,09
23	ŠATNA	3,28
24	LOŽNICE	12,96
25	LOŽNICE	12,64
26	KOUPELNA	4,92
27	WC	1,50
28	TECH.MÍSTNOST	4,52
29	SCHODIŠTĚ	6,44
30	GARÁŽ	34,97
PLOCHA 2.PATRA		123,49



KONTAKTNÍ ÚDAJE:

JEDNATEL SPOLEČNOSTI:

DUŠAN MACHŮ

tel: +420 602 716 647

email: machu@stavyma.cz

web: www.stavyma.cz

DEVELOPER PROJEKTU:

STAVYMA spol. s.r.o
Otrokovice, Kučovaniny 1551

S^{1:10} **Stavyma**^{1:20}

Grafické zobrazení půdorysu RD je zpracováno pro marketingové účely. Výměry jednotlivých místností jsou pouze orientační. Znárodněné interiérové vybavení (nábytek, kuchyňská linka, el spotřebiče, vestavěné skříně) není součástí ceny rodinného domu. Společnost STAVYMA spol s.r.o si vyhrazuje právo na konstrukční změny stavebního řešení vycházející z projektové dokumentace.